

◆「惣菜市場」驚異的な伸展拡大続く！

人口の減少と高齢化等社会環境の変化、そして健康、安全、安心、栄養バランス等、高まる「食」への関心、その一方で家事の簡便化・時間短縮ニーズ、さらに核家族化による家庭内での調理技術の伝統の希薄化が進み、「食」の外部化率が2008年以降、44%～45%で推移している。その中でも「惣菜市場」は着実に伸長の度合いを増している。2003年の「惣菜市場」の規模は6兆9,684億円だったが2012年には8兆5,137億円と22%にも伸長している。2015年には9兆円を超える見込みだ。

表1 惣菜市場規模業態別推移

業態	専門店、他	百貨店	総合スーパー	食品スーパー	CVS	合計
2003	23,170	4,529	8,444	14,779	18,762	69,684
2004	23,539	4,421	8,842	15,620	19,475	71,897
2005	25,892	4,329	8,895	16,739	19,949	75,804
2006	27,081	4,136	8,993	17,794	20,124	78,129
2007	27,802	4,138	9,088	18,467	19,997	79,491
2008	28,641	4,091	9,115	19,352	20,957	82,156
2009	27,788	3,774	8,955	19,534	20,490	80,541
2010	27,800	3,629	8,943	19,788	21,079	81,238
2011	28,164	3,686	9,097	20,344	22,286	83,578
2012	28,249	3,727	9,070	20,690	23,400	85,137
2003年対比(%)	121.9	82.3	107.4	140.0	124.7	122.2
2012年構成比	33.2	4.4	10.7	24.3	27.5	100.0
2013年(見込み)	28,673	3,718	9,224	20,980	24,547	87,142

「2014年版 惣菜白書」から本誌が作成。
億円未満は四捨五入しているため合計は合わない場合も。

図1 業態別カテゴリーシェア (%)

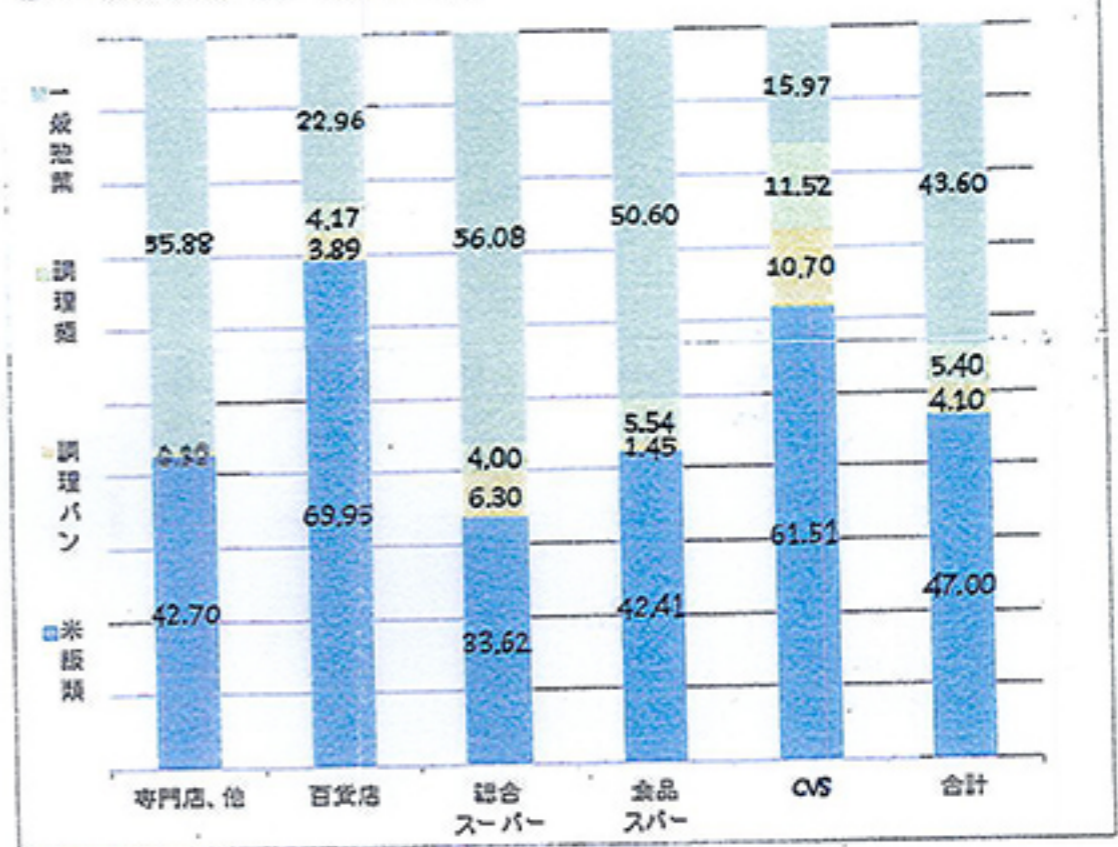


図2 食事機会別にみた利用状況 (%)

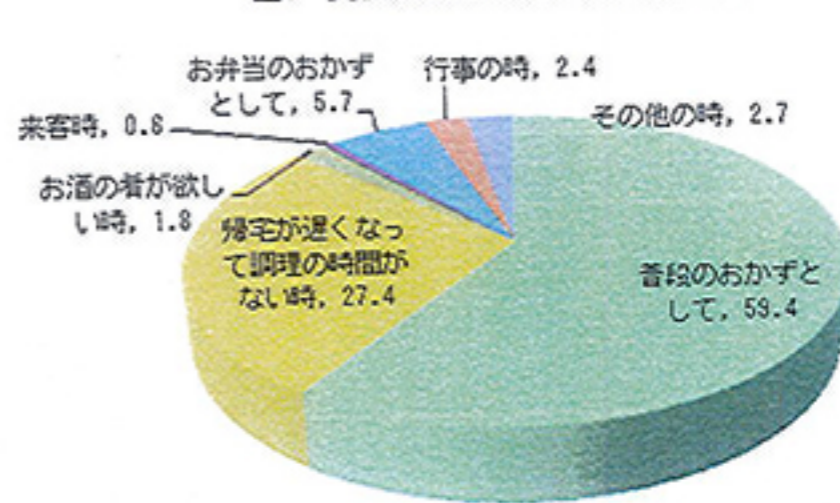


表2 業態別カテゴリーマーケット (2012年)

	専門店、他	百貨店	総合スーパー	食品スーパー	CVS	合計A
米飯類	13,594	97	3,049	8,775	14,464	39,978
調理パン	102	55	571	300	2,504	3,483
調理麺	351	58	363	1,146	2,696	4,561
一般惣菜	17,790	32	5,087	10,469	3,737	37,115
合計B	31,836	140	9,070	20,690	23,401	85,137
下段の比率	37.4	0.2	10.7	24.3	27.5	100.0

各業態の下段比率は、惣菜カテゴリー合計を100とした時の業態別構成比率
「合計A」下段の比率は、惣菜市場合計金額を100とした時のカテゴリー別比率
「合計B」下段の比率は、惣菜市場合計金額を100とした時の業態別比率

表3 購入頻度が高いものベスト10

順位	首都圏の女性			近畿圏の女性		
	2012年	2013年	2014年	2012年	2013年	2014年
1位	おにぎり	弁当	弁当	コロッケ	コロッケ	コロッケ
2位	弁当	おにぎり	おにぎり	にぎり寿司	弁当	弁当
3位	コロッケ	にぎり寿司	にぎり寿司	弁当	おにぎり	おにぎり
4位	にぎり寿司	サンドウィッチ	コロッケ	おにぎり	にぎり寿司	にぎり寿司
5位	サンドウィッチ	コロッケ	サンドウィッチ	うどん・そば	鶏の唐揚げ	サンドウィッチ
6位	巻き寿司	巻寿司	鶏の唐揚げ	鶏の唐揚げ	巻寿司	巻寿司
7位	うどん・そば	鶏の唐揚げ	野菜サラダ	巻寿司	うどん・そば	うどん・そば
8位	鶏の唐揚げ	野菜サラダ	巻寿司	サンドウィッチ	サンドウィッチ	鶏の唐揚げ
9位	ギョウザ	肉まん	肉まん	天ぷら	肉まん	野菜サラダ
10位	野菜サラダ	うどん・そば	うどん・そば	野菜サラダ	お好み焼き、たこ焼き	天ぷら



◆ 対応の良き日本一！
アロンに聞けば何でも判る！
親切、丁寧、スピード回答！

◆ 食品容器・包装資材・総合商社 ◆

アロン・トレーディング株式会社

本社 東京都千代田区神田佐久間町1-14 ☎03-3257-1701代
仙台営業所 仙台市青葉区中央4-8-17 ☎022-211-0701代
札幌営業所 札幌市豊平区月寒西1条3-5-1 ☎011-853-2597代